

顔がみえる棟梁がつくる、木のぬくもりあふれるほんものの家に住みたい。  
 そんなお客様の願いをかなえる、適正価格の住まいが「棟梁の家」です。

ハウスメーカーの建売住宅には住みたくない、けれど大工さんが建てる注文住宅は高そう...  
 そう思って諦めていませんか？

「棟梁の家」は、当社の経験豊かな技術者の知識と技と情熱で、昔ながらの木軸在来工法で  
 建てる住まいを、坪50万円からの適正価格で提供することを実現した、辰建の規格住宅です。

※2階建て標準仕様の場合です ※事前調査が必要なため、敷地測量・地耐力調査・外構工事・屋外給排水工事・屋外ガス工事・  
 幹線引込工事・解体工事は別途お見積もりいたします。 ※登記関係書類は含まれておりません。



## 基礎にこだわる

### ベタ基礎工法を採用

基礎自体を一体の箱として、布基礎工法に比べ剛性を高めた工法です。  
 面で家を支える構造のため、不同沈下に対する耐久性や耐震性に優れた  
 強い家を建築することができます。  
 床下を全てコンクリートで覆ってしまうため湿気を防ぎ、シロアリの  
 浸入防止にもなります。



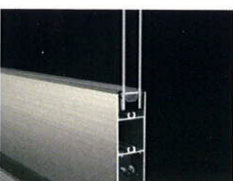
## 快適・健康にこだわる

### 人と環境にやさしい断熱

有害なホルムアルデヒドを一切使用しない  
 グラスウール断熱材、「アクリア」(旭ファイ  
 バーグラス)を採用。  
 これまでのグラスウールの優れた特性と安全・安心をあわせもつ断熱材です。  
 住宅性能表示の省エネルギー対策等級の最高  
 ランク「等級4」に適合し、次世代省エネ  
 基準、長期優良住宅の要件、フラット  
 35の融資条件の全てをクリアしています。



### 高气密・高断熱の窓



すべての窓にアルミ樹脂複合サッシ+複層  
 ガラスを採用。遮音・機密・断熱性にすぐれ、  
 結露も抑えます。  
 熱を伝えにくい複層ガラスは、快適な室温  
 を長く保つので、暖冷房エネルギーを削減  
 でき、暖冷房費の節約につながります。

### F☆☆☆☆の建材

シックハウス症候群は、建材や接  
 着剤から放出されるホルムアルデ  
 ヒドが原因とされています。  
 全ての建材に、ホルムアルデヒド  
 の発散量が最も少ない最高等級の  
 「F☆☆☆☆」を採用しています。

### 24時間換気システム

各部屋の給気口・給気ファンより  
 取り入れられた新鮮な空気を循環  
 させ、汚れた空気を排気ファンから  
 屋外へ排出する24時間換気シ  
 ステムを導入。つねにクリーンな  
 室内環境を保ちます。

## 無垢の木にこだわる

### 構造材に国産無垢材構を使用

土台や柱・梁・桁などの構造材には基本的にヒノキ・米松・杉などの  
 国産無垢材を使用します。接着剤を使わないため、万が一水に漬かっ  
 ても強度の低下が起こりません。  
 日本の気候風土にあった適材適所の材料は、丈夫で長持ちする家づく  
 りの原点となります。  
 木を知り尽くした職人  
 でないと扱うのが難し  
 い無垢材。  
 辰建では、経験豊富な  
 棟梁がその知識と技術  
 で、永く住み継ぐこと  
 のできる安全・安心の  
 住まいをつくります。



### 無垢フローリング

床材には、無垢材のフローリングを採用。  
 調湿効果があり、夏はさらっと快適に、  
 冬は暖かく、素足で触れる肌触りは心地  
 よいものです。  
 傷つきやすいなどの欠点がありますが、  
 その変化も味わいとして、自然素材のも  
 つ暖かみや安らぎを生かした家づくりを  
 目指しています。



## 人にこだわる

### お客様の笑顔のために



辰建の現場担当者は、お客様と綿密な打ち  
 合わせを行い、品質・工程・安全をお引き  
 渡しまで責任を持って守ります。  
 現場を巡視し、不具合を未然に防ぎ、万が  
 一のとくにも早急に対処します。  
 お引渡し後のアフターメンテナンスやリ  
 フォームについても引き続き、現場担当  
 者が承ります。  
 公的機関の10年保障は当たり前！  
 一緒につくった家に誇りを持ち、お客様と  
 一生のお付き合いをさせていただきたいと  
 考えております。

## 素材にこだわる

### 強くて軽い屋根

屋根材には、強くて軽いコロニアル葺き  
 を採用。建物全体の重量が軽減できるた  
 め重心が低くおさえられ、地震時の揺れ  
 を軽減します。  
 棟換気の設置により、結露や湿気を防ぎ、  
 住まいの快適化・長寿命化を図ります。



### メンテナンスしやすい外壁

外壁には、断熱性・通気性・耐火性に優れた  
 サイディングを採用。  
 紫外線に強いコーティングにより、経年によ  
 る色あせ日焼けが目立たない、メンテナ  
 ンスがしやすい外装材です。  
 塗り替え頻度が少なくすむため、ランニ  
 ングコストの軽減をはかることができます。  
 豊富なバリエーションで、さまざまな色・質  
 感からお好みのものをお選びいただけます。



## 設備にこだわる

### 快適な暮らしを実現する、充実の標準仕様

\* 住人状況により、変更になることがあります。

### キッチン 機能的で美しい、家具のようなキッチン

システムキッチン rakuera 同等品



### バスルーム 快適に安心してくつろげるバスルーム

システムバス Beaut SC II 1616 同等品



### サニタリー 清潔でお手入れしやすいサニタリー

TOTO ウォシュレットピュアレストQR 同等品



YAMAHA 洗面化粧台 EJ 同等品

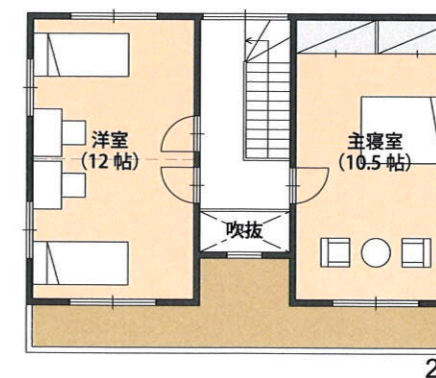
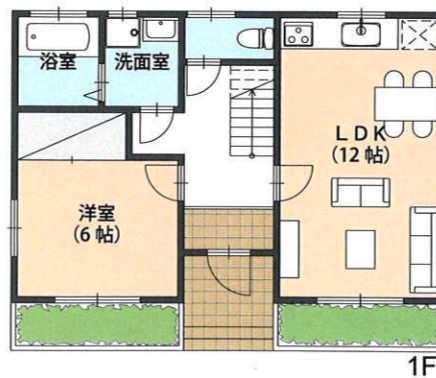


### セキュリティ 家族の安全・安心のために

アイホン テレビドアホン JC1 同等品



### 参考プラン



|       |                 |
|-------|-----------------|
| 1階床面積 | 52.00㎡ (15.7坪)  |
| 2階床面積 | 50.00㎡ (15.1坪)  |
| 延床面積  | 102.00㎡ (30.8坪) |
| 施工床面積 | 113.00㎡ (34.2坪) |

本体価格 **1,700万円(税込)**

※ 敷地測量・地耐力調査・外構工事・屋外給排水工事・  
 屋外ガス工事・幹線引込工事・解体工事・エアコン・  
 登記関係書類は含まれておりません。

