

愛着のあるマイホームを大切にしながら暮らしたい。
 そんな想いにこたえ、ひとつひとつ丁寧に作ります。
 人の手仕事を感じられる安らぎの空間、
 それが辰建の「自然素材のリフォーム」です。



～大切にしたいこと～



人の住む家は人が造る

人の手仕事を感じられる家に住んでいただきたい。
 住む人を想い、造る人を想う。人の顔が見える暮らし、そんな当たり前のことをこれからも大切にしていきたいと思えます。
 作り手の顔が見える家は、とても愛着が持てるものです。住み続けるうちにできた傷も味わいのうち、そんな暮らしのお手伝いできればと思います。



国産材の使用

山に囲まれた日本には豊富な森林資源がありますが、安い輸入木材に押されてシェアを奪われています。
 人の手が植えた木は、人が手をいれなければ荒れてしまいます。
 先人たちが植えてくれた山を守る。
 微々たる力ですが、未来のためにできることを大切にしたいと考えています。

自然素材

辰建ではリフォームにも自然素材の使用をオススメしています。
 本物の素材は、なにより心地がよく、毎日の生活にこころやすさを与えてくれます。
 キズも味わいのうち。忙しい毎日を振り返り、一呼吸。
 少しだけ自然に歩み寄ってみる生活は、いかがでしょうか。

高いんじゃないの？

自然素材は高いと思われがちですが、実はそれほどコストアップするものではありません。
 仕上げにこだわる場所のメリハリをつけ、予算内におさえられるようなご提案をさせていただきます。

内装材の選択ポイント

【床】
 床は、実は唯一常に肌に触れている部分。
 ぜひともこだわっていただきたいところです。
 無垢のフローリングは暖かく、肌触りが心地よいものです。お部屋のグレード感も、大きく左右します。

【壁・天井】
 面積の広い壁・天井は、調湿機能を持った珪藻土や漆喰などがオススメ。人の手による塗り壁はなにより安らぎがあります。
 思い切った壁紙でイメージチェンジするのも効果大。
 天井のみクロス仕上げとすることで、コストダウンすることもできます。



木肌のやさらか
 無垢フローリングの
 夏は涼しく、
 冬は暖かです！



木の扉と
 珪藻土の壁で
 やわらかな
 雰囲気



お子様の手形を
 入れた壁の
 いつまでも
 思い出に残ります。



バリアフリー

自然素材でバリアフリーリフォーム。
 ご負担の多い毎日の介護こそ、
 安らぎの空間で過ごしていただき
 たいと思っています。

補助金はどのくらい？

介護保険の住宅改修は上限20万円の9割（18万円）まで支給されます。
 お住まいの市町村によっては、住宅改善事業として、さらに補助を受けられる場合もあります。
 住宅改修の介護保険の申請も当社で行いますので、お気軽にご相談ください！

補助金対象バリアフリー改修

- (1) 手すりの取付け
- (2) 段差の改修
- (3) 床材の変更
- (4) 扉の取替え
- (5) 洋式便器への取替え
- (6) 上記に付帯する工事



段差も解消、
 安心です！

洗面ドアを引戸に
 変更。車いすでも
 使いやすくなりました。



障壁
 ひのき見り

デザイン リフォーム

マイホームをもっと
 素敵に、住みやすく。
 お客様のイメージを
 お伝えください。



珪藻土の壁の
 調湿・脱臭効果
 があります。

造作キッチンも
 お任せください！



青森ヒバが
 香る浴室の
 手作りの風呂いすも
 プレゼント！

イタリヤ製
 キッチンで
 スマイルキッチンに



柱の間を利用した
 壁面収納の
 空間を有効活用
 できます。

マンション リノベーション

土地が高い都市では、マンションリノベーションもオススメです。
 中古マンションを購入して、お好きな間取りや仕上げに変更することも。
 コンクリートの箱だからこそ、内装は自然素材に囲まれた
 安らぎのある空間づくりをしてみませんか。



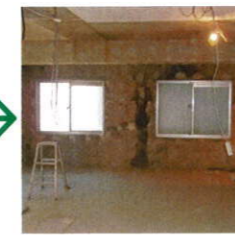
どこまでリノベーションできるの？

マンションの場合、個人が改修できるのは専有部分のみです。
 共有部の外壁や玄関ドア・サッシ・ベランダなどは通常改修できません。
 また、構造によっては撤去できない耐力壁があることがあります。
 事前調査の上、それぞれのケースに合ったご提案をさせていただきます。

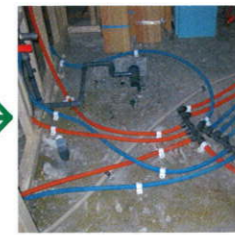
施工はどのような流れで行うの？



1. 解体前
 周囲を傷つけないよう養生
 を行い、既存設備や資材を
 運び出します。



2. 解体完了
 スケルトン（コンクリー
 トむき出しの状態）まで、
 全て解体を行います。



3. 構造・躯体
 通常なかなか更新できない
 配管類も全て更新します。



4. 下地組み
 設計図に従って下地を組ん
 でいきます。断熱材もしつ
 かりと入れていきます。



5. 仕上げ
 お選びいただいた内装材で
 仕上げを行います。最終
 チェック後、工事完了です。

二重床などの
 遮音対策により
 無垢フローリングも
 選べます！

自然素材に囲まれた
 優しくあたたかな
 空間に。